

平成25年度 救護施設みなと寮事業報告書

1. 入退所状況

自平成25年4月1日～至平成26年3月31日

区分	月別	4月	5月	6月	7月	8月	9月	10月	11月	12月	1月	2月	3月	合計	平均
	男	女	計	男	女	計	男	女	計	男	女	計	男		
繰越人員 A	男	131	131	132	133	134	135	136	136	136	136	136	135	1,611	134.3
	女	68	64	66	64	66	67	67	67	66	68	66	67	796	66.3
	計	199	195	198	197	200	202	203	203	203	202	204	202	2,407	200.6
入寮人員 B	男	1	3	2	3	2	1	0	2	2	0	0	3	19	1.6
	女	0	2	0	2	1	0	1	0	2	0	1	0	9	0.8
	計	1	5	2	5	3	1	1	2	4	0	1	3	28	2.3
退寮人員 C	男	1	2	1	2	1	0	0	2	2	0	1	2	14	1.2
	女	4	0	2	0	0	0	1	1	0	2	0	0	10	0.8
	計	5	2	3	2	1	0	1	3	2	2	1	2	24	2.0
当月末人員 D=A+B-C	男	131	132	133	134	135	136	136	136	136	136	135	136	1,616	134.7
	女	64	66	64	66	67	67	67	66	68	66	67	67	795	66.3
	計	195	198	197	200	202	203	203	202	204	202	202	203	2,411	200.9
当月始人員 E	男	132	131	133	133	134	135	136	135	135	136	136	135	1,611	134.3
	女	68	64	66	65	66	67	66	67	66	68	66	67	796	66.3
	計	200	195	199	198	200	202	202	202	202	201	204	202	2,407	200.6
当月延人員 F	男	3,948	4,041	3,987	4,143	4,128	4,054	4,216	4,040	4,211	4,216	3,806	4,216	49,006	4,083.8
	女	1,978	1,996	1,954	2,031	2,055	2,010	2,047	1,989	2,084	2,080	1,852	2,077	24,153	2,012.8
	計	5,926	6,037	5,941	6,174	6,183	6,064	6,263	6,029	6,295	6,296	5,658	6,293	73,159	6,096.6
当月延定員 G		6,000	6,200	6,000	6,200	6,200	6,000	6,200	6,000	6,200	6,200	5,600	6,200	73,000	6,083.3
充足率 (%) H=F÷G		98.8%	97.4%	99.0%	99.6%	99.7%	101.1%	101.0%	100.5%	101.5%	101.5%	101.0%	101.5%	100.2%	

2. 入所理由別状況

自平成25年4月1日～至平成26年3月31日

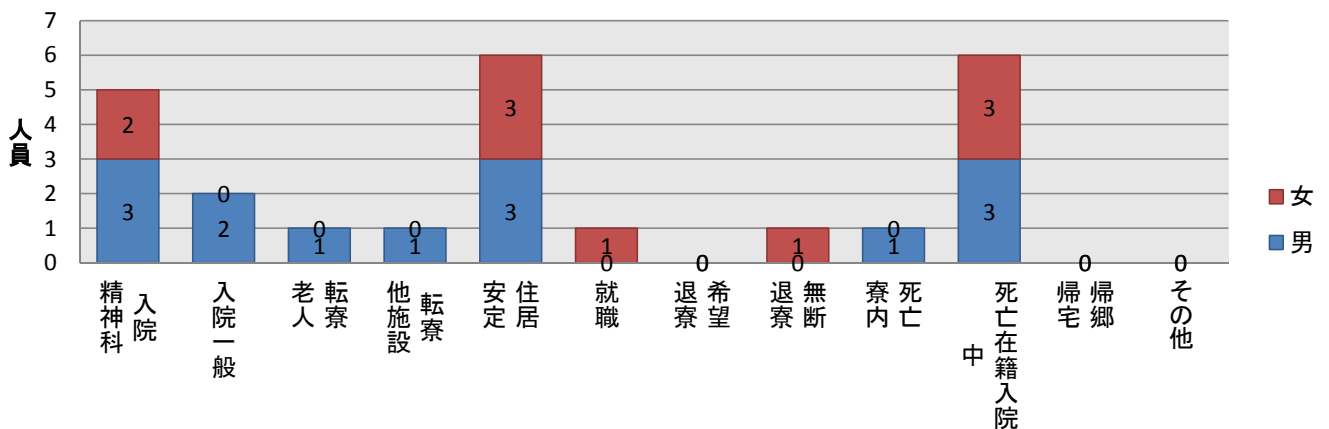
理由	疾病		生活難	犯罪	失業	住居喪失	その他	計
	精神	一般						
人員	男	4	3	3	1	0	1	7
	女	0	2	3	0	0	0	4
	計	4	5	6	1	0	1	11
構成比%	14.3%	17.9%	21.4%	3.6%	0.0%	3.6%	39.2%	100%

3. 退所理由別状況

自平成25年4月1日～至平成26年3月31日

理由	入院 精神科	入院 一般	転寮 老人	転寮 他施設	住居 安定	就職	希望 退寮	無断 退寮	死亡 寮内	死亡在籍 入院中	帰郷 帰宅	その他	計		
	人員	男 3	女 2	計 5	男 2	女 0	計 2	男 1	女 0	計 1	男 3	女 0		計 3	男 0
構成比%	20.8%	8.2%	4.2%	4.2%	25.0%	4.2%	0.0%	4.2%	4.2%	25.0%	0.0%	0.0%	100%		

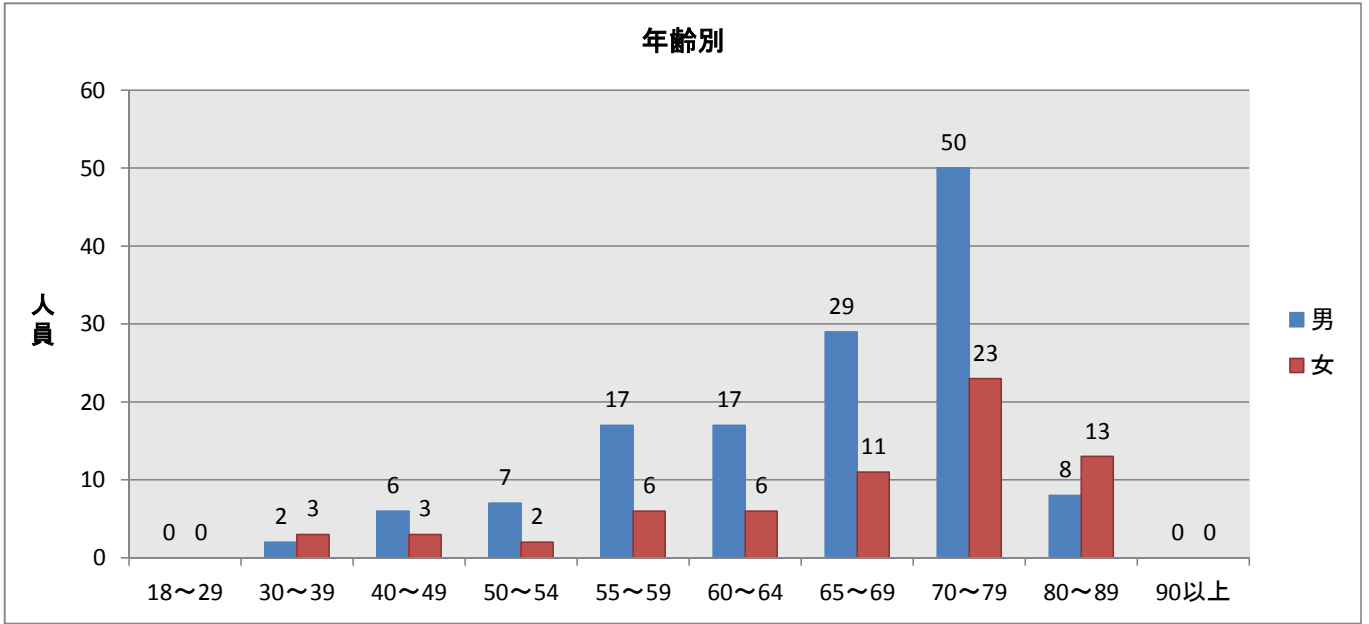
退所理由別状況



4. 年齢別状況

平成26年3月31日 現在

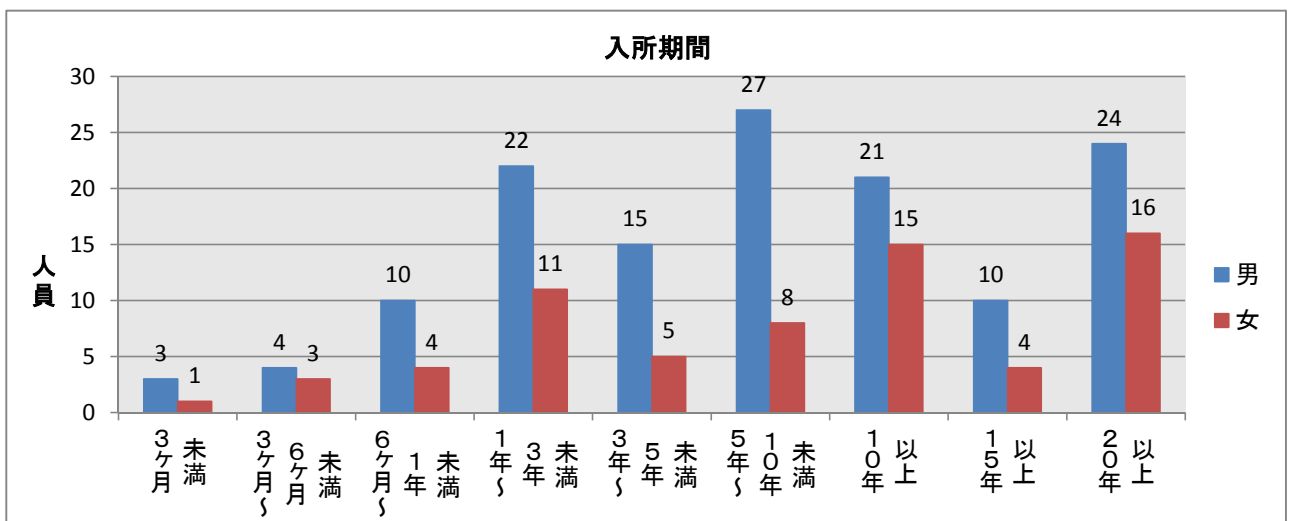
年齢別	18~29	30~39	40~49	50~54	55~59	60~64	65~69	70~79	80~89	90以上	計	平均	最高齢	最年少	
人員	男	0	2	6	7	17	17	29	50	8	0	136	66.4	88	31
	女	0	3	3	2	6	6	11	23	13	0	67	68.4	87	38
	計	0	5	9	9	23	23	40	73	21	0	203	67.4		
構成比%	0.0%	2.5%	4.4%	4.4%	11.3%	11.3%	19.7%	36.1%	10.3%	0%	100%				



5. 入所期間別状況

平成26年3月31日 現在

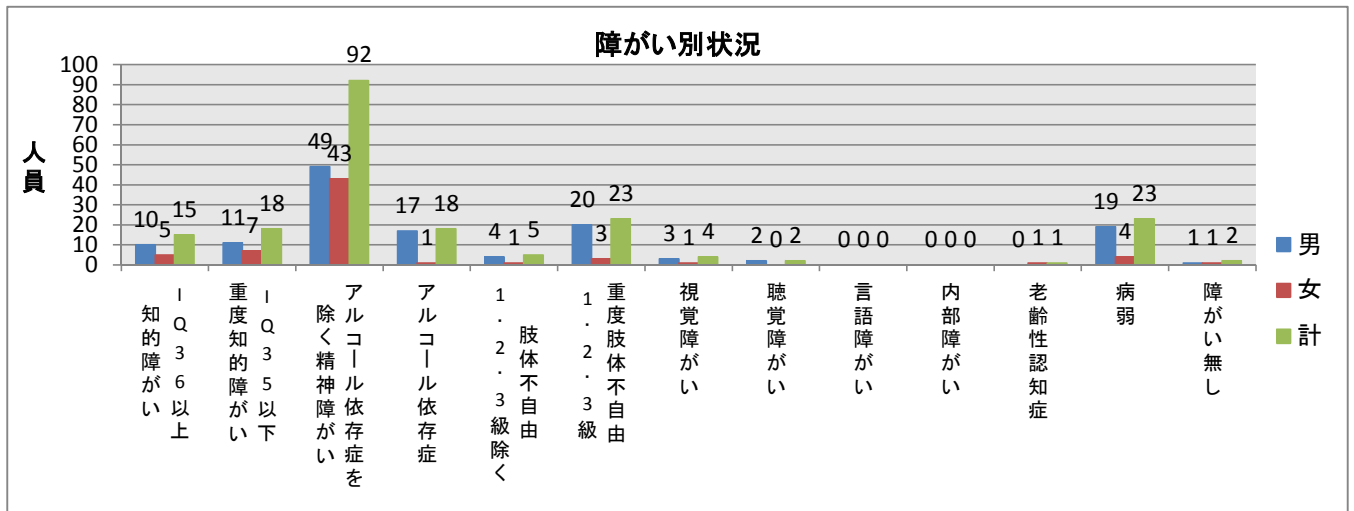
入所期間	3ヶ月未満	3ヶ月~6ヶ月未満	6ヶ月~1年未満	1年~3年未満	3年~5年未満	5年~10年未満	10年以上	15年以上	20年以上	計	平均	
人員	男	3	4	10	22	15	27	21	10	24	136	9.7年
	女	1	3	4	11	5	8	15	4	16	67	11.8年
	計	4	7	14	33	20	35	36	14	40	203	10.4年
構成比%	2.0%	3.4%	6.9%	16.3%	9.9%	17.2%	17.7%	6.9%	19.7%	100%		



6-1. 障がい別状況

平成26年3月31日 現在

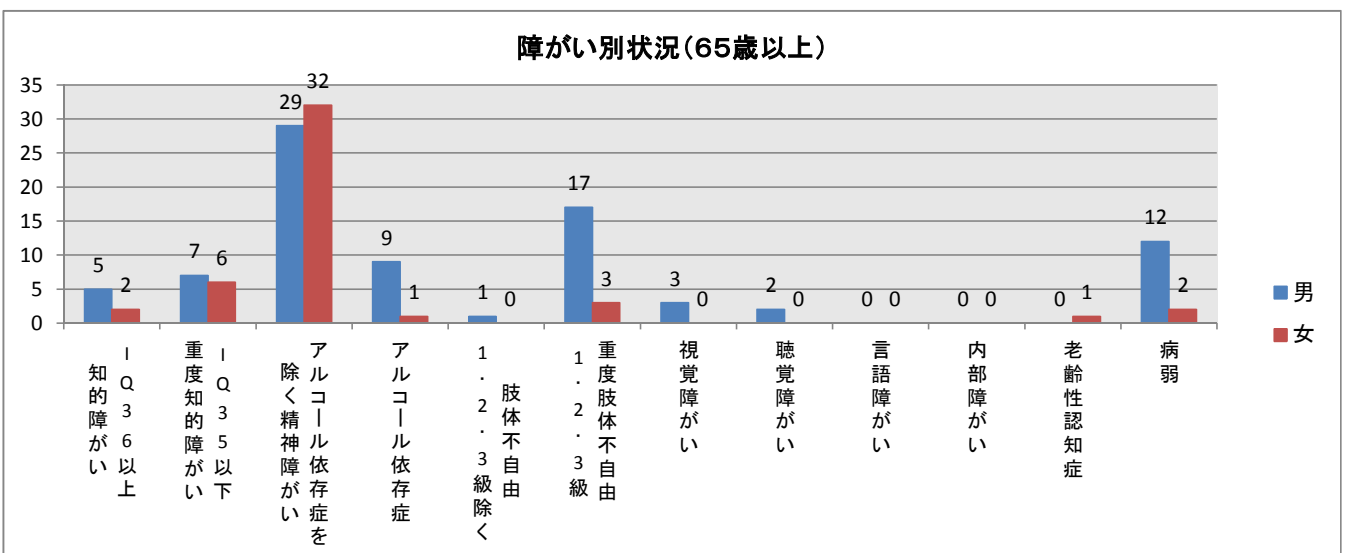
種類		I Q 3 6 以上 知的障がい	I Q 3 5 以下 重度知的障がい	アルコール依存症を 除く精神障がい	アルコール依存症	1・2・3級除く 肢体不自由	1・2・3級 重度肢体不自由	視覚障がい	聴覚障がい	言語障がい	内部障がい	老齢性認知症	病弱	障がい無し	計
人員	男	10	11	49	17	4	20	3	2	0	0	0	19	1	136
	女	5	7	43	1	1	3	1	0	0	0	1	4	1	67
	計	15	18	92	18	5	23	4	2	0	0	1	23	2	203
構成比%		7.4%	8.9%	45.3%	8.9%	2.5%	11.3%	2.0%	1.0%	0.0%	0.0%	0.5%	11.2%	1.0%	100%



6-2. 障がい別状況 (65歳以上)

平成26年3月31日 現在

種類		I Q 3 6 以上 知的障がい	I Q 3 5 以下 重度知的障がい	アルコール依存症を 除く精神障がい	アルコール依存症	1・2・3級除く 肢体不自由	1・2・3級 重度肢体不自由	視覚障がい	聴覚障がい	言語障がい	内部障がい	老齢性認知症	病弱	障がい無し	計
人員	男	5	7	29	9	1	17	3	2	0	0	0	12	0	85
	女	2	6	32	1	0	3	0	0	0	0	1	2	0	47
	計	7	13	61	10	1	20	3	2	0	0	1	14	0	132



6-3. 障がい別状況(再掲)

種類	合併2種以上	1身・障2手帳所持	1障がい者手帳所持	1国民年金証書所持	常時臥床者
男	22	24	17	12	0
(65歳以上)	15	19	13	11	0
女	19	10	20	12	0
(65歳以上)	13	7	18	11	0
男女計	41	34	37	24	0
(65歳以上)計	28	26	31	22	0

7. 身体障がい者手帳所持状況

平成26年3月31日 現在

種別	肢体不自由							視覚障がい							
	1級	2級	3級	4級	5級	6級	計	1級	2級	3級	4級	5級	6級	計	
人員	男	9	12	3	1	3	1	29	3	0	0	0	0	0	3
	女	1	7	0	1	1	0	10	1	1	0	1	0	0	3
	計	10	19	3	2	4	1	39	4	1	0	1	0	0	6
全体%	19.2%							3.0%							
種別	聴覚障がい							その他(言語・心肺・直腸)							
	1級	2級	3級	4級	5級	6級	計	1級	2級	3級	4級	5級	6級	計	
人員	男	1	0	0	2	0	1	4	0	0	0	0	0	0	0
	女	0	0	1	1	0	0	2	1	0	0	0	0	0	1
	計	1	0	1	3	0	1	6	1	0	0	0	0	0	1
全体%	3.0%							0.5%							

種別	計							
	1級	2級	3級	4級	5級	6級	計	
人員	男	13	12	3	3	3	2	36
	女	3	8	1	3	1	0	16
	計	16	20	4	6	4	2	52
全体%	25.6%							

8. 療育手帳

所持状況

平成26年3月31日 現在

級別	療育手帳				
	A	B1	B2	計	
人員	男	12	7	2	21
	女	7	5	0	12
	計	19	12	2	33
全体%	9.4%	5.9%	1.0%	16.3%	

9. 障がい者手帳

所持状況

平成26年3月31日 現在

級別	障がい者手帳				
	1級	2級	3級	計	
人員	男	19	46	1	66
	女	18	26	2	46
	計	37	72	3	112
全体%	18.2%	35.5%	1.5%	55.2%	

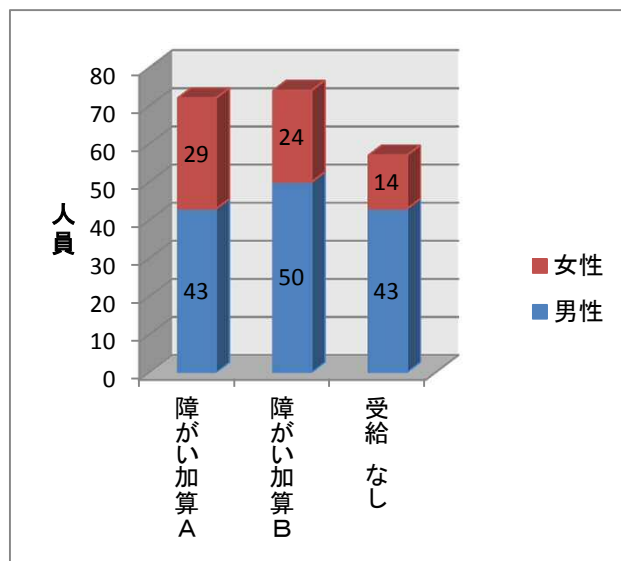
10. 精神疾患内訳状況

平成26年3月31日 現在

種別	統合失調症	そううつ病	てんかん	接枝性分裂病	アルコール依存症	認知	症状性精神	計	
人員	男	45	14	16	4	21	6	18	124
	女	36	7	8	4	1	1	9	66
	計	81	21	24	8	22	7	27	190

11. 加算金受給状況 平成26年3月31日 現在

種別		障がい 加算A	障がい 加算B	受給 なし	計	比率
人員	男	43	50	43	136	67.0%
	女	29	24	14	67	33.0%
	計	72	74	57	203	100%
全体%		35.5%	36.5%	28.0%	100%	



12. 各種年金受給状況 平成26年3月31日 現在

年金別		障がい 基礎 年金1級	障がい 基礎 年金2級	国民 年金 (障がい)	国民 年金 (老齢)	厚生 年金 (障がい)	厚生 年金 (老齢)	厚生 年金 (遺族)	公務員 共済	恩給 援護 厚生基礎	計	重複 受給 (再掲)	受給 なし	計	比率
人員	男	12	20	1	4	4	15	1	2	4	63	12	85	136	67.0%
	女	10	10	1	6	3	10	3	0	4	47	7	27	67	33.0%
	計	22	30	2	10	7	25	4	2	8	110	19	112	203	100%
全体%		10.8%	14.9%	1.0%	4.9%	3.4%	12.3%	2.0%	1.0%	3.9%	54.2%	9.4%	55.2%	100%	

13. 在寮者疾患類別調(医療扶助適用分) 自平成25年4月1日～至平成26年3月31日

疾患類別		内科	外科	精神科	耳鼻科	歯科	泌尿 器科	皮膚科	眼科	その他	計
人員	男	1,226	181	912	17	151	76	109	92	62	2,826
	女	621	79	640	0	76	3	5	66	18	1,508
	計	1,847	260	1,552	17	227	79	114	158	80	4,334

14. 精神障がい者服薬状況調

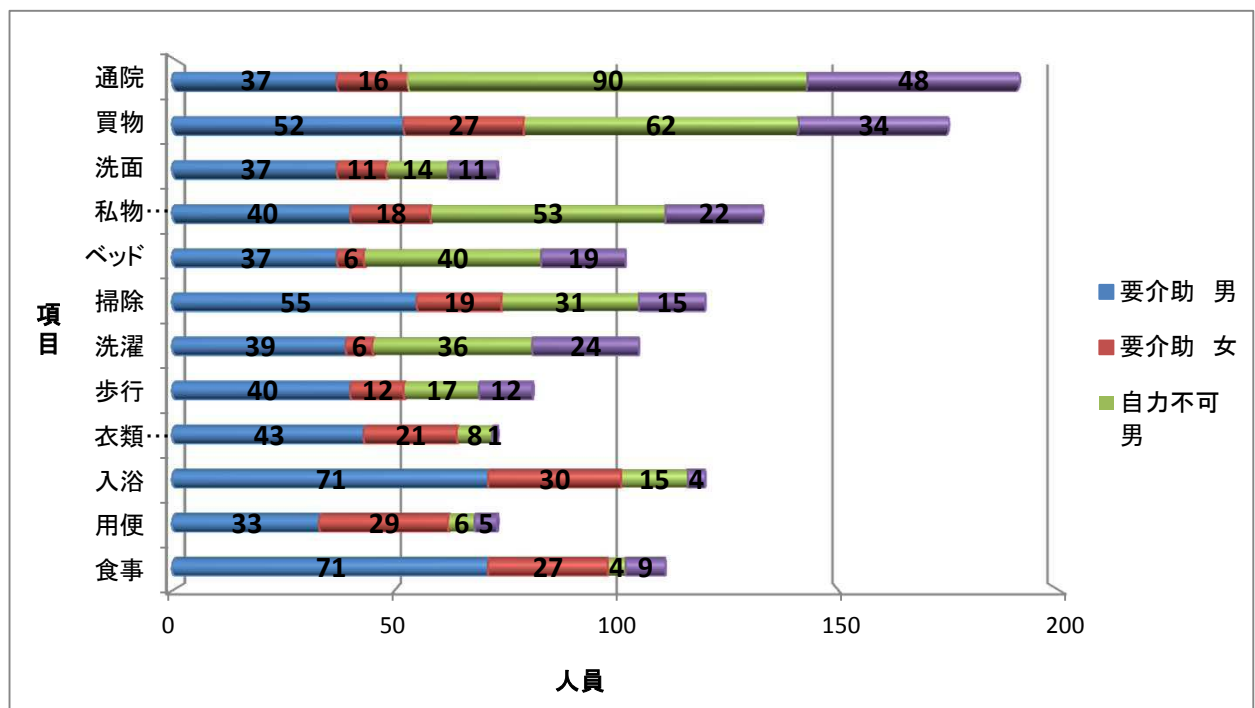
自平成25年4月1日～至平成26年3月31日

月別 区分	月別													計	平均
	4月	5月	6月	7月	8月	9月	10月	11月	12月	1月	2月	3月			
人員	男	74	71	66	69	68	67	68	74	75	71	74	71	848	71
	女	57	52	52	55	53	50	52	48	49	50	50	50	618	52
	計	131	123	118	124	121	117	120	122	124	121	124	121	1,466	122

15. ADL介助状況

平成26年3月31日 現在

項目 区分	項目													
	食事	用便	入浴	衣類 着脱	歩行	洗濯	掃除	ベッド	私物 整理	洗面	買物	通院	服薬	
要介助	男	71	33	71	43	40	39	55	37	40	37	52	37	3
	女	27	29	30	21	12	6	19	6	18	11	27	16	1
	計	98	62	101	64	52	45	74	43	58	48	79	53	4
自力不可	男	4	6	15	8	17	36	31	40	53	14	62	90	123
	女	9	5	4	1	12	24	15	19	22	11	34	48	63
	計	13	11	19	9	29	60	46	59	75	25	96	138	186



16. 作業訓練状況

自平成25年4月1日～至平成26年3月31日

項目	4月		5月		6月		7月		8月		9月		10月		11月		12月		1月		2月		3月		計		平均 (1日)			
	日数	延人数	日数	延人数	日数	延人数	日数	延人数	日数	延人数	日数	延人数	日数	延人数	日数	延人数	日数	延人数	日数	延人数	日数	延人数	日数	延人数	日数	延人数				
簡易作業	油引き組立	A M	20	874	18	102	20	909	22	993	17	770	17	752	22	974	20	796	17	669	19	808	19	783	20	789	231	9,219	39.9	
		P M	14	468	16	126	15	358	19	430	13	335	15	527	20	600	18	404	17	491	18	464	17	479	18	464	200	5,146	25.7	
	まるき製品	A M	17	111	18	125	15	101	13	90	14	97	13	84	20	129	15	96	15	91	17	107	15	85	18	105	190	1,221	6.4	
		P M	13	85	17	113	14	94	12	83	13	83	12	77	17	114	11	96	11	66	16	105	13	77	15	92	164	1,085	6.6	
	ピックス	A M	0	0	0	0	0	0	0	0	0	0	0	0	8	16	0	0	3	3	2	2	2	2	10	13	25	36	1.4	
		P M	0	0	0	0	0	0	0	0	0	0	0	0	5	13	0	0	3	7	1	1	2	2	12	30	23	53	2.3	
	タオル	A M	2	14	2	14	0	0	0	0	0	0	0	0	0	0	0	0	0	0	0	0	0	0	0	0	4	28	7.0	
		P M	4	33	3	29	0	0	0	0	0	0	0	0	0	0	0	0	0	0	0	0	0	0	0	0	7	62	8.9	
	歯ブラシ	A M	20	121	18	102	19	110	18	118	17	89	12	63	16	94	12	75	11	49	15	73	14	75	16	73	188	1,042	5.5	
		P M	18	124	16	126	16	143	18	151	17	85	10	80	14	121	11	90	11	58	10	69	11	53	15	82	167	1,182	7.1	
	喫茶	A M	0	0	0	0	0	0	0	0	0	0	0	0	0	0	0	0	0	0	0	0	0	0	0	0	0	0	0	0.0
		P M	23	23	26	25	24	22	26	26	26	22	21	20	26	26	24	17	21	13	22	22	21	21	22	20	282	257	0.9	
計	A M	59	1,120	56	343	54	1,120	53	1,201	48	956	42	899	66	1,213	47	967	46	812	53	990	50	945	64	980	11,546				
	P M	72	733	78	419	69	617	75	690	69	525	58	704	82	874	64	607	63	635	67	661	64	632	82	688	7,785				
平均	A M	19.0		6.1		20.7		22.7		19.9		21.4		18.4		20.6		17.7		18.7		18.9		15.3		22.7				
	P M	10.2		5.4		8.9		9.2		7.6		12.1		10.7		9.5		10.1		9.9		9.9		8.4		10.3				

17. 食事サービス実施状況

自平成25年4月1日～至平成26年3月31日

区分		月別												計	平均	比率	
		4月	5月	6月	7月	8月	9月	10月	11月	12月	1月	2月	3月				
食数	男	131	132	133	134	135	136	136	136	136	136	135	136	1,616	134.7	67.0%	
	女	64	66	64	66	67	67	67	66	68	66	67	67	795	66.3	33.0%	
	計	195	198	197	200	202	203	203	202	204	202	202	203	2,411	200.9	100%	
主食	米食	男	112	114	115	118	119	119	119	118	120	121	121	123	1,419	118.3	58.9%
		女	45	45	44	43	44	45	43	43	45	45	45	45	532	44.3	22.1%
		計	157	159	159	161	163	164	162	161	165	166	166	168	1,951	162.6	81.0%
	粥食	男	19	18	18	16	16	17	17	18	16	15	14	13	197	16.4	8.1%
		女	19	21	20	23	23	22	24	23	23	21	22	22	263	21.9	10.9%
		計	38	39	38	39	39	39	41	41	39	36	36	35	460	38.3	19.0%
副食	普通食	男	97	99	99	100	101	100	100	98	100	102	102	105	1,203	100.3	49.9%
		女	42	43	42	41	41	41	41	41	43	42	42	42	501	41.8	20.8%
		計	139	142	141	141	142	141	141	139	143	144	144	147	1,704	142.0	70.7%
	キザミ食	男	25	25	25	25	25	27	27	29	28	27	25	24	312	26.0	12.9%
		女	15	16	15	16	17	17	17	16	16	16	16	16	193	16.1	8.0%
		計	40	41	40	41	42	44	44	45	44	43	41	40	505	42.1	20.9%
軟菜食	男	9	8	9	9	9	9	9	9	8	7	8	7	101	8.4	4.2%	
	女	7	7	7	9	9	9	9	9	9	8	9	9	101	8.4	4.2%	
	計	16	15	16	18	18	18	18	18	17	15	17	16	202	16.8	8.4%	
治療食	減塩食	男	21	21	20	20	20	20	20	21	20	20	20	19	242	20.2	10.0%
		女	10	10	10	11	11	11	11	11	11	10	10	10	126	10.5	5.2%
		計	31	31	30	31	31	31	31	32	31	30	30	29	368	30.7	15.3%
	糖尿食	男	11	11	11	11	10	10	10	10	10	10	10	11	125	10.4	5.2%
女		9	9	6	7	7	7	7	7	7	7	7	7	87	7.3	3.6%	
計		20	20	17	18	17	17	17	17	17	17	17	18	212	17.7	8.8%	

18. 事故報告・ヒヤリハット報告状況

自平成25年4月1日～至平成26年3月31日

区分		月別												計
		4月	5月	6月	7月	8月	9月	10月	11月	12月	1月	2月	3月	
転倒 転落	男	1	0	1	0	0	0	0	3	1	0	1	3	10
	女	0	3	1	2	1	4	1	0	3	3	0	1	19
	計	1	3	2	2	1	4	1	3	4	3	1	4	29
利用者同士 衝突	男	1	1	0	0	0	0	0	0	0	0	0	1	3
	女	0	0	0	0	0	0	0	0	0	0	0	0	0
	計	1	1	0	0	0	0	0	0	0	0	0	1	3
誤嚥	男	0	0	0	0	0	0	0	1	0	1	1	0	3
	女	0	0	0	0	0	0	0	0	0	0	0	1	1
	計	0	0	0	0	0	0	0	1	0	1	1	1	4
服薬ミス	男	0	0	0	0	0	0	0	0	0	0	1	1	2
	女	0	0	1	0	0	0	0	0	0	0	0	0	1
	計	0	0	1	0	0	0	0	0	0	0	1	1	3
無断外出	男	1	0	0	0	0	0	0	1	1	0	0	0	3
	女	1	0	0	0	0	0	0	3	0	0	0	0	4
	計	2	0	0	0	0	0	0	4	1	0	0	0	7
その他	男	0	0	2	1	1	1	0	0	1	1	1	1	9
	女	0	1	1	2	0	0	0	0	1	0	0	0	5
	計	0	1	3	3	3	1	0	0	2	1	1	1	14
合計		4	5	6	5	4	5	1	8	7	5	4	8	60

19. 実施機関別状況

平成26年3月31日 現在

実施機関	男	女	計	実施機関	男	女	計	実施機関	男	女	計
市更相	3	1	4	岸和田市	8	1	9	京都市 山科区	1	0	1
北区	0	0	0	豊中市	9	3	12	東牟婁	2	0	2
都島区	1	1	2	池田市	5	1	6	紀の川市	1	0	1
福島区	0	0	0	吹田市	2	0	2	橋本市	0	2	2
此花区	0	0	0	高槻市	0	0	0	京都市 右京区	1	0	1
中央区	0	0	0	貝塚市	0	0	0	橿原市	1	0	1
西区	0	0	0	守口市	5	0	5	大和高田市	3	0	3
港区	1	0	1	枚方市	1	4	5	尼崎市	1	0	1
大正区	0	0	0	茨木市	0	0	0	香芝市	2	0	2
天王寺区	1	1	2	八尾市	2	2	4	他府県計	12	2	14
浪速区	0	1	1	富田林市	2	1	3	法非該当	1	4	5
西淀川区	0	0	0	寝屋川市	3	1	4	合計	136	67	203
淀川区	3	0	3	河内長野市	11	5	16				
東淀川区	0	2	2	松原市	1	0	1				
東成区	0	1	1	泉佐野市	1	0	1				
生野区	1	3	4	和泉市	3	2	5				
旭区	0	0	0	箕面市	2	0	2				
城東区	0	1	1	柏原市	5	1	6				
鶴見区	0	0	0	摂津市	0	1	1				
阿倍野区	0	0	0	高石市	1	0	1				
住之江区	1	1	2	泉大津市	3	0	3				
住吉区	0	2	2	藤井寺市	0	1	1				
東住吉区	1	0	1	門真市	3	0	3				
平野区	2	0	2	東大阪市西	2	2	4				
西成区	3	2	5	東大阪市中	1	0	1				
緊急入院保護業務センター	10	4	14	東大阪市東	1	1	2				
市内計	24	19	43	大東市	0	0	0				
堺市堺	6	8	14	阪南市	2	0	2				
堺市北	1	0	1	羽曳野市	3	2	5				
堺市西	2	1	3	島本町	0	0	0				
堺市中	0	2	2	大阪狭山市	4	1	5				
堺市東	1	0	1	岸和田子ども家庭センター	4	0	4				
堺市南	0	1	1	富田林子ども家庭センター	2	0	2				
堺市美原	0	0	0	府下計	96	41	137				

20. 出身地別状況

平成26年3月31日 現在

都道府県	男	女	計	都道府県	男	女	計	都道府県	男	女	計
北海道	1	1	2	長野	0	0	0	高知	5	1	6
青森	0	1	1	静岡	0	0	0	徳島	1	0	1
秋田	0	0	0	愛知	1	0	1	愛媛	3	0	3
岩手	0	0	0	三重	0	1	1	福岡	4	0	4
山形	0	0	0	石川	1	1	2	佐賀	0	0	0
宮城	0	0	0	福井	0	0	0	長崎	3	0	3
福島	1	0	1	滋賀	0	2	2	熊本	2	1	3
群馬	1	0	1	京都	1	1	2	大分	3	0	3
栃木	2	0	2	奈良	7	1	8	宮崎	3	0	3
茨城	1	0	1	和歌山	4	0	4	鹿児島	5	3	8
埼玉	0	0	0	大阪	69	42	111	沖縄	3	0	3
東京	0	0	0	兵庫	7	4	11	朝鮮	1	0	1
千葉	0	0	0	鳥取	1	2	3	不詳	1	2	3
神奈川	1	0	1	山口	1	1	2	計	34	7	41
山梨	0	0	0	広島	0	2	2	合計	136	67	203
新潟	0	0	0	岡山	0	0	0				
富山	0	0	0	島根	1	0	1				
岐阜	0	0	0	香川	2	1	3				
計	7	2	9	計	95	58	153				

21. クラブ活動参加者状況

自平成25年4月1日～至平成26年3月31日

		4月	5月	6月	7月	8月	9月	10月	11月	12月	1月	2月	3月	計	月回数平均 月人数平均
美術教室	回数	4	4	4	3	5	2	4	4	2	3	3	4	42	3.5
	延人員	52	41	36	25	40	16	33	32	14	22	15	27	353	29.4
陶芸教室	回数	8	9	9	8	10	5	8	8	7	5	7	8	92	7.7
	延人員	43	49	39	33	46	23	28	27	27	29	17	26	387	32.3
習字クラブ	回数	4	4	5	4	5	3	4	5	4	4	4	5	51	4.3
	延人員	66	57	41	45	61	26	45	55	42	60	46	49	593	49.4
音楽クラブ	回数	4	4	3	4	4	4	4	4	5	4	4	5	49	4.1
	延人員	115	120	86	110	106	110	96	90	101	87	101	121	1243	103.6
手芸クラブ	回数	4	4	5	4	4	4	4	2	5	4	4	5	49	4.1
	延人員	22	21	26	23	20	14	13	6	24	28	24	26	247	20.6
レクリエーション	回数	4	3	3	3	6	3	3	6	4	3	3	5	46	3.8
	延人員	67	43	31	57	77	42	24	75	38	24	26	55	559	46.6
グループワーク	回数	17	15	11	17	17	13	15	16	10	10	12	14	167	13.9
	延人員	243	161	98	172	169	126	128	129	53	93	106	147	1625	135.4

22. ボランティア受入実績

自平成25年4月1日～至平成26年3月31日

日付	項目	名称	人員
毎月1回	男性・理容	理容文化技術協会	延29名
8月13日	納涼行事(盆踊り)	岩井会(八代目 岩井梅吉 氏)	26名
9月7日	みなとフェスティバル	ひびき福祉会	3名
9月7日	みなとフェスティバル	ガラクタの会	5名
7月29日	ボランティア	河内長野市社協	1名
9月17日～19日	ボランティア	河内長野市社協	1名

23. 実習・職場体験受入実績

自平成25年4月1日～至平成26年3月31日

月	日数	項目	人員
8月	3	職場体験	2名
3月	5	アルバイト	4名

24. 重度障がい者短期入所利用者状況

自平成25年4月1日～至平成26年3月31日

		4月	5月	6月	7月	8月	9月	10月	11月	12月	1月	2月	3月	合計	(平均)
人員	男	1	0	1	1	0	0	1	1	0	0	0	0	5	0.4
	女	0	0	0	0	0	0	0	0	0	0	0	0	0	0.0
	計	1	0	1	1	0	0	1	1	0	0	0	0	5	0.4
延日数	男	2	0	1	1	0	0	2	1	0	0	0	0	7	0.6
	女	0	0	0	0	0	0	0	0	0	0	0	0	0	0.0
	計	2	0	1	1	0	0	2	1	0	0	0	0	7	0.6

25. 重度障がい者入浴サービス利用者状況

自平成25年4月1日～至平成26年3月31日

		4月	5月	6月	7月	8月	9月	10月	11月	12月	1月	2月	3月	合計	(平均)
人員	男	2	2	2	2	2	2	2	2	2	2	2	2	24	2.0
	女	1	1	1	1	1	1	0	0	0	0	0	0	6	0.5
	計	3	3	3	3	3	3	2	2	2	2	2	2	30	2.5
延回数	男	8	9	8	10	8	8	9	5	8	7	8	8	96	8.0
	女	4	5	4	3	4	4	0	0	0	0	0	0	24	2.0
	計	12	14	12	13	12	12	9	5	8	7	8	8	120	10.0

4月1日現在登録利用者 男性2名 女性1名 合計3名

26-1. 一時保護(DV防止法)

自平成25年4月1日～至平成26年3月31日

		4月	5月	6月	7月	8月	9月	10月	11月	12月	1月	2月	3月	合計	(平均)
人員	男	0	1	0	0	0	0	0	0	0	0	0	0	1	0.1
	女	0	0	0	0	0	0	0	0	0	1	1	0	2	0.2
	計	0	1	0	0	0	0	0	0	0	1	1	0	3	0.3
延日数	男	0	14	0	0	0	0	0	0	0	0	0	0	14	1.2
	女	0	0	0	0	0	0	0	0	0	3	9	0	12	1.0
	計	0	14	0	0	0	0	0	0	0	3	9	0	26	2.2

26-2. 一時保護(売春防止法)

自平成25年4月1日～至平成26年3月31日

		4月	5月	6月	7月	8月	9月	10月	11月	12月	1月	2月	3月	合計	(平均)
人員	女	0	0	1	0	1	1	1	1	0	0	0	0	5	0.4
延日数	女	0	0	28	0	4	10	2	1	0	0	0	0	45	3.8

26-3. 居宅生活訓練

自平成25年4月1日～至平成26年3月31日

期間	実施者数			訓練後状況			
	男	女	計	居宅移行	訓練継続	施設生活	その他
(4月～3月)	2	0	2	2	0	0	0
(4月～5月)	0	1	1	0	0	0	1
(5月～)	1	0	1	0	1	0	0
第3期終了時点	4			2	1	0	1

27. 外部研修参加及び立入検査他

自平成25年4月1日～至平成26年3月31日

日付	研 修 会 名	場所	人員
4月	10日 施設正副部会長会議	大阪	1名
	17日 大阪市社会事業経営協会総会	大阪	1名
	19日 全救協監査	東京	1名
	22日 全救協理事会・総会(～23日)	東京	1名
	26日 近救協新任研修会 河内長野防火協会	大阪 大阪	3名 1名
5月	8日 厚生協会計監査協議員総会	東京	1名
	15日 全国種別社会福祉施設協議会連絡会会長会議	東京	1名
	16日 全社協理事会(～17日)	東京	1名
	22日 大社協成人施設部会	東京	1名
	24日 港区社協理事会	大阪	1名
	27日 大阪府社協理事会	大阪	1名
6月	3日 大社協福祉職員研修会	大阪	1名
	4日 生活保護基準説明会	大阪	1名
	5日 消防立入検査	大阪	5名
	11日 求人企業啓発講座	大阪	1名
	12日 大社協福祉職員研修会	大阪	1名
	13日 北海道救護施設研究協議会(～14日)	北海道	1名
	20日 近救協研究協議会(～21日)	奈良	19名
	22日 栄養マネジメント研修会	大阪	2名
	26日 東北救護施設研究協議会	山形	1名
	28日 大阪福祉施設士会 総会研修会 食中毒予防対策講習会	三重 大阪	1名 2名
7月	1日 大阪救護施設合同文化事業第1回準備委員会	大阪	3名
	4日 九州地区救護施設研究大会(～5日)	大分	1名
	10日 施設正副部会長会議 府人権協総会全体会議	大阪 大阪	1名 1名
	12日 全救協大会実行委員会	東京	1名
	16日 全社協社会福祉施設協議会会長会議	東京	1名
	17日 北陸中部地区救護施設研究大会(～18日)	長野	1名
	22日 生活困窮者に関する特別委員会	東京	1名
	24日 成人施設部会	大阪	1名
8月	8日 第一回栄養士・調理員等研修会 河内長野市防火協会危険物部会役員会	大阪 大阪	2名 1名
	10日 栄養マネジメント研修会	大阪	2名
	12日 大阪救護施設合同文化事業第2回準備委員会	大阪	1名
	20日 特定給食研究会福祉部会研究会	大阪	2名
	21日 全社協マスコミ懇談会	東京	1名
	23日 河内長野市防火協会自衛消防隊部会役員会	大阪	1名
	30日 全国経営協ブロック会議	和歌山	1名
9月	4日 全救協特別委員会作業委員会	東京	1名
	11日 施設正副部会長会議	大阪	1名
	17日 全社協種別協議会等会長会議	東京	1名
	18日 府社協成人施設部会 河内長野市防火協会自衛消防隊部会役員会	大阪 大阪	1名 1名
	19日 全社協実行委員会	兵庫	1名
	24日 大阪救護施設合同文化事業第3回準備委員会	大阪	2名
	27日 全社協実行委員会	神戸	1名

日付	研修会名	場所	人員
10月	2日 全救協理事会	兵庫	1名
	3日 全国救護施設研究協議会(～4日)	兵庫	19名
	9日 府社協施設正副部長会議 経営者部会正副会長・事務局長会議	大阪	1名
		大阪	1名
	10日 更生協常任協議委員会 更生センター評議委員会	東京	1名
		東京	1名
	河内長野防火協会危険物取扱者部会視察研修	大阪	1名
	16日 全救協東北地区施設長会(～17日)	福島	1名
	18日 中ブロック災害時における栄養・食生活支援に関する研修会 第2回栄養士・調理員等研修会	大阪	1名
		大阪	1名
	22日 第34回人権・同和問題企業啓発講座 特定給食講演会Ⅱ	大阪	1名
		大阪	2名
23日 成人施設部会府外研修(～24日) 河内長野市防火協会合同防火研修会	石川	3名	
	大阪	2名	
29日 大阪救護施設合同文化事業第4回準備委員会	大阪	2名	
11月	7日 生保連一泊研修会(～8日)	滋賀	2名
	8日 特定給食研究会研修会	大阪	2名
	13日 生活困窮者に関する特別委員会 DV被害者の地域支援者養成講座	東京	1名
		大阪	1名
	14日 救護施設福祉サービス研修会	東京	3名
	18日 第2回感染症予防対策研修会	大阪	2名
28日 大阪府社会福祉大会	大阪	1名	
12月	3日 障がい者フォーラム	東京	1名
	4日 全救協理事会・全社協生活困窮者に関する特別委員会	東京	1名
	5日 福祉職員研修会	大阪	1名
	11日 大社協理事会 近救協個別支援計画研修会(～12日迄)	東京	1名
		大阪	4名
	12日 コンプライアンス研修	大阪	1名
19日 リスクマネジメントに関する研修会	大阪	1名	
1月	8日 府社協正副部長会議	大阪	1名
	15日 成人施設部会	大阪	1名
	21日 全社協障害関係種別協議会等会長会議	東京	1名
	29日 全社協生活困窮者特別委員会	東京	1名
2月	3日 決算実務研修会	大阪	1名
	5日 近救協精神障がい者支援実践講座	大阪	4名
	7日 生活困窮者自立促進支援研修「中間的就労」	大阪	2名
	12日 府社協施設正副部長会議 経営者部会正副会長会議	大阪	1名
		大阪	1名
	13日 第4回栄養士・調理員等研修会 第5回青少年勉強会	大阪	2名
		大阪	1名
	18日 福祉専門職員【新任研修】	大阪	1名
	21日 大阪府指導監査	大阪	6名
	25日 全救協 総務・財政広報委員会 福祉専門職講座【新任研修】	東京	1名
		大阪	1名
	26日 河内長野市防火協会合同防火研究会講演会	大阪	1名
27日 平成26年度近畿救護施設研究協議大会 現地視察、事前打ち合わせ	和歌山	1名	

日 付	研 修 会 名	場 所	人 員	
3月	3日	第3回福利厚生事業運営委員会	大阪	1名
		経営者部会理事会・施設長セミナー	大阪	1名
	5日	全救協特別委員会	東京	1名
		第4回理事会	東京	1名
	6日	全救協評議員会	東京	1名
	11日	厚生協常任協議員会	東京	1名
		施設正副部会長会議	大阪	1名
	12日	成人施設部会	大阪	1名
		特定給食講演会	大阪	1名
	16日	河内長野市消防庁竣工式典	大阪	1名
	18日	全社協種別会等会長会議	東京	1名
		生活保護査察指導員会議	大阪	1名
	19日	成人施設部会	大阪	1名
	20日	近救協理事会・総会	大阪	1名
24日	府社協第7回理事会	大阪	1名	

28. 諸行事実施状況

自平成25年4月1日～至平成26年3月31日

月	日	指導関係 項目	人員	日	保健衛生関係 項目	人員	日	給食関係 項目	人員	日	災害対策関係 項目	人員
4	2	お花見 (PL平和記念塔)	42				1	特別献立「創立記念日」	188	23	総合防災訓練(火災)	189
	4		40				29	行事食「昭和の日」	188	25	防災会議	16
5	21	イチゴ狩り	35	14	春季健康診断	187	5	特別献立「端午の節句」	185	2	夜間防災訓練(火災)	185
	28		37				9	バイキング「憲法記念日」	187	23	防災会議	20
							12	特別献立「母の日」	187			
6	8	お笑いなにわ祭り	65				4	視聴覚指導	186	4	視聴覚指導	186
	10	排水路清掃	3					虫歯予防デー	186	11	防災訓練(火災)	187
	17	林間学校 (～18日:淡路島)	66				16	特別献立「父の日」	186	28	防災会議	9
	30	西日本実業団相撲選手権大会	30				27	残菜嗜好調査	185			
7	19	参議院選挙不在者投票	168				7	特別献立「七夕」	188	2	防災訓練(地震)	186
							15	特別献立「海の日」	192	23	防災会議	19
							22	特別献立「土用丑の日」	190			
8	13	納涼会(盆踊り)	187				13	バイキング「お盆」	187	6	防災訓練(火災)	189
										27	防災会議	17
9	7	みなとフェスティバル	192				1	非常食献立「防災の日」	194	19	防災訓練(火災)	188
	12	敬老祝賀会	189				19	行事食「十五夜」	188	24	防災会議	16
							23	行事食「秋分の日」	188			
10	5	ふれあいコンサート	34	10	秋季健康診断	186	8	視聴覚指導	184	6	防災訓練(夜間想定・火災)	185
	31	作業従事者食事会	25				14	特別献立「体育の日」	186	8	視聴覚指導	184
							24	残菜嗜好調査	186	29	防災会議	15
11	10	くすのかホールバザー	23	1	インフルエンザ予防接種	182	3	特別献立「文化の日」	180	3	防災訓練(火災)	180
	14	作業従事者食事会	26				5	鍋料理(5階)	59	22	防災会議	17
	18	作業従事者食事会	31				8	鍋料理(4階)	63			
	19	合同文化事業	17				11	鍋料理(3階)	62			
	20	ナイスハート・ふれあいのスポーツ広場	23				23	行事食「勤労感謝の日」	185			
26	野外生活訓練 (～27日・白浜)	58										
12	1	ブルーウインズ定期演奏会	42				22	特別献立「冬至の日」	187	5	防災訓練(火災)	190
	12	川上小学校交流会	187				23	行事食「天皇誕生日」	187	26	防災会議	16
	26	地域清掃(観心寺)	5				24	バイキング「クリスマス」	188			
	27	もちつき	185				31	行事食「大晦日」	184			

月	日	指導関係 項目	人員	日	保健衛生関係 項目	人員	日	給食関係 項目	人員	日	災害対策関係 項目	人員
1		初詣	40				7	行事食「七草粥」	185	14	防災訓練(火災)	185
	1	新年祝賀会	184				15	行事食「小正月」	186	20	防災会議	12
		将棋大会	15									
		サイコロゲーム	184									
	4	書き初め大会	11									
	9	新春カラオケ大会	20									
2							11	行事食「建国記念日」	184	13	防災訓練(地震)	184
							14	行事食「バレンタイン」	184	20	防災会議	18
							18	残菜嗜好調査	186			
3	13	伊勢任意旅行 (～14日・伊勢)	71	28	治療食者懇談会	190	3	特別献立「ひな祭り」	185	6	防災訓練(火災)	185
	18	日帰りレクリエーション (海遊館)	13				7	鍋料理(3階)	63	27	防災会議	15
	20	日帰りレクリエーション (海遊館)	13				10	鍋料理(5階)	63			
							14	行事食「ホワイトデー」	188			
							17	鍋料理(4階)	65			
							21	行事食「春分の日」	190			
定例 実施 事項	毎日			毎週			毎月			その他		
	ラジオ体操(2回) 館内消毒 グループワーク			クラブ活動 美術・陶芸・手芸・音楽 習字・レクリエーション 定期診療内科(水、金曜日) 定期診療精神科 (隔週木曜日) (相談日 土曜日)			誕生会 保健栄養ケア合同懇談会 各階利用者懇談会 治療食者血圧測定 各階座談会(月/1回)			入浴 週3回(月・水・金) 入浴サービス(水) シーツ交換(隔週土曜日) ビデオ上映会(日・祝日) リハビリ訓練(木) 買物(随時)		

29. 地域貢献事業

自平成25年4月1日～至平成26年3月31日

月	日	地域交流 関係項目	地域福祉支援 関係項目	人数	日	ボランティア・実習 関係項目	人員
4	23	総合防災訓練 (消防署立ち会い)	河内長野市 在宅重度障がい者短期入所	1	1	散髪ボランティア	4
5	5	延命寺 チャリティー会	DV防止法により一時保護	1			
6	8	お笑いなにわまつり (各福祉施設)	河内長野市 在宅重度障がい者短期入所	1	3	散髪ボランティア	4
	10	排水路清掃	売春防止法により一時保護	1			
	17	林間学校(法人内救護施設)					
7			河内長野市 在宅重度障がい者短期入所	1	1	散髪ボランティア	3
					29	河内長野市社協 ボランティア	1
8	13	納涼行事	売春防止法による一時保護	1			
9	7	みなとフェスティバル	売春防止法による一時保護	1	2	散髪ボランティア	4
	30	排水路清掃			7	ひびき福社会	3
					7	ガラクタの会	
					17 ～19	河内長野市社協 ボランティア	1
10	20	ファインエリアフェスティバル	河内長野市 在宅重度障がい者短期入所	1	7	散髪ボランティア	4
			DV防止法により一時保護	1			
11	10	くすのかホールバザー	河内長野市 在宅重度障がい者短期入所	1			
	19	合同文化事業	売春防止法による一時保護	1			
	20	ナイスハート ふれあいスポーツ広場					
	23	延命寺チャリティーバザー					
12	1	ブルーウィングズ定期演奏会			2	散髪ボランティア	3
	6	排水路清掃					
	12	川上小学校交流会					
	26	地域清掃(観心寺)					
1			DV防止法により一時保護	1			
2			DV防止法により一時保護	1	3	散髪ボランティア	4
3	1	排水路清掃			3	散髪ボランティア	3
		近隣地区連絡会議 (随時)	河内長野市在宅重度障がい者入浴サービス (毎週水曜日) 河内長野市在宅重度障がい者短期入所 (随時) DV防止法による一時保護 (随時) 売春防止法による一時保護 (随時) 総合福祉相談 (随時)			散髪ボランティア (毎月/第一月曜日) 中学生の体験学習の受入 (随時) 福祉施設実習生の受入 (随時) ボランティアの受入 (随時)	